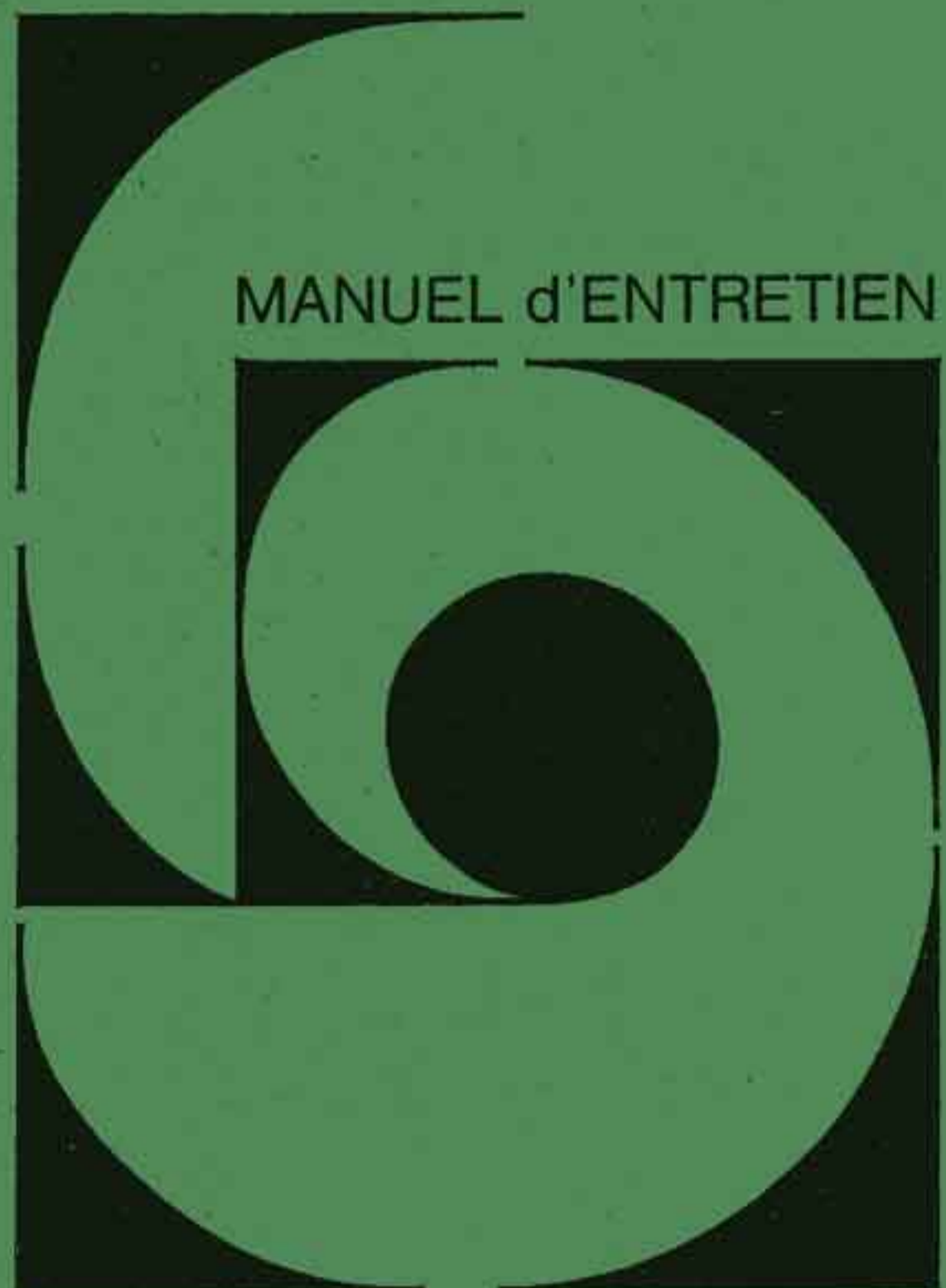




BEOLAB 1700  
TYPE 2605

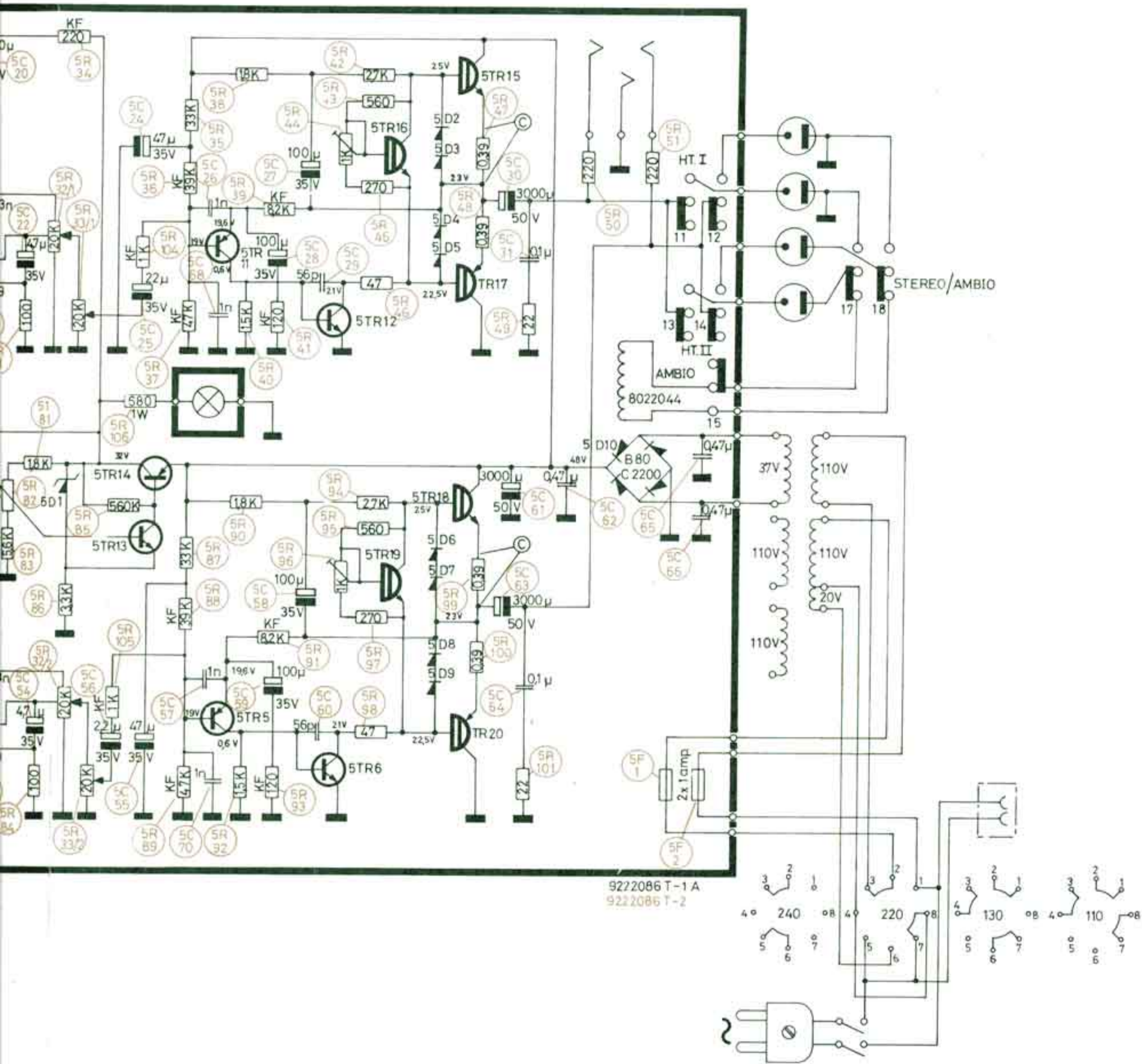


MANUEL d'ENTRETIEN









Widerstände ohne Angabe:

GBT 0,5 W

Die angegebenen Spannungen sind positiv im Verhältnis zu Masse.

Die Empfindlichkeiten sind mit Tiefen und Höhen in Stellung 0 gemessen (Mittelposition), und Volume in Stellung maximum.

NF-Empfindlichkeiten sind bei einer Ausgangsleistung von 10 mW gemessen.

A: 1,75 mV Niederohmig

110 mV Hochohmig

B: 110 mV

C: 10 mV (Ohne Signal)

Änderungen vorbehalten.